

なののはな たより

NANOHANA
DAYORI

老健ちば

No. **101**
April 2022



晴山会ケアセンター：運動会

INDEX

〈新年度の挨拶〉

「新年度のスタート」

千葉県老人保健施設協会

監事兼 広報委員長

はつらつリハビリセンター

施設長 福田 雄三

グローブご寄付のお礼

自由気ままに

ペーパーブログ

ギックリ腰になって学んだこと

介護老人保健施設 エスボワール市川

事務課 野原 春佳

新人広報委員紹介

介護老人保健施設やすらぎ

白石 和寛



〈なののはなスマイル〉施設の笑顔紹介

● 四街道徳洲苑

● 市川ゆうゆう

〈編集後記〉



<http://www.chiba-roken.jp/>

2022年4月22日 発行

● 発行者/一般社団法人 千葉県老人保健施設協会 ● 編集者/広報委員会

● 〒262-0042 千葉県千葉市花見川区花島町149-1 TEL:043-259-8435 FAX:043-259-8436

新年度の挨拶



千葉県老人保健施設協会
監事 兼 広報委員長
はつらつリハビリセンター
施設長
福田 雄三

「新年度のスタート」

令和四年が始まってから千葉県では一度の雪が降りました。そして二月中旬にはオミクロン株のクラスターが相次ぎ、1日の感染者数が六千人を超える日もありました。そんな中、季節は確実に春へと向かい、新年度がスタート致しました。

千葉県老人保健施設協会会員様におかれましては年度末のご多忙な時期を終え、一息ついている方も多し事と存じます。

先月、待望の「なのはなだより100号記念誌」を、発行することができました。コロナ禍の影響により、約二年の年月を経て皆様にお届けする事ができましたが、大変遅くなりました事をご心からお詫び申し上げます。

さて、この100号記念誌には三つのこだわりがあります。

①千葉県のマップを使用し、千葉県の老健施設の配置を明確化。

(隣接した老健同士の連携や災害時や緊急時の連絡網などに活用下さい)

②シニアの方にも見やすく掲載

(千葉県の老健施設を今より更に広くアピールする為に千葉県内の市区町村、病院、いきいきプラザなどに配布します。)

③千葉県の各老健施設の特色や受入れ要項等を見える化

今回、100号記念誌の作成にあたり、広報委員に大変だった点を聞いてみたところ、各施設の方へ特色など情報入力依頼や最終確認依頼を電話やメールで連絡をする際に、「今じゃなきやダメですか?」や「遅れてすみません。来週までには提出します」という言葉を聞くと、通常業務に加えコロナ対応に追われる中、申し訳ない気持ちになったとのこと。あらためてコロナ禍のやりづらさを実感していました。

コロナの影響は人と人とのコミュニケーションの上で、見えない様々な憶測でお互いに気を使い、お互いがストレスを感じていると思われました。

今後ものはなだより102号、103号と続けて発行して参りますが、私達、広報委員は会員施設様の施設紹介など各施設の明るい話題を掲載する事で、心温まる広報誌にしたいと願っております。その為には、引き続き皆様のご理解とご協力をお願いすると共に、コロナ感染が早く終息し、コロナ前の環境に戻る事を心の底から願っております。

グローブご寄付のお礼

令和3年12月、値上がり、品薄で困っていたところに、(株)ウィード様より、グローブのご寄付をいただきました!

なんと! 10tトラック1台分、1ケース24箱を760ケースです!

まさに救世主でした。

ウィードの渡辺賢司社長自ら、荷下ろしを手伝っていただき、千葉県老健協会94施設の皆様にお配りすることができました。(配送: 50施設、引き取り: 44施設)

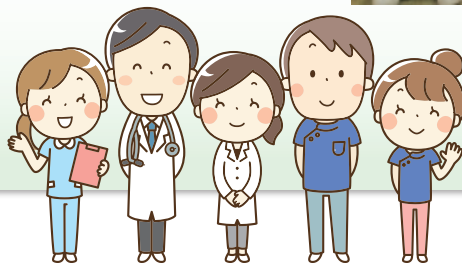
コロナ禍の中、グローブとともに元気もいただき、本当にありがとうございました。

千葉県老人保健施設協会事務局より



佐倉ホワイエ様からお礼の写真が届きました

ありがとうございました。



ギックリ腰になって学んだこと

介護老人保健施設 エスポワール市川

事務課 野原 春佳

ついこの間、くしゃみをした拍子にギックリ腰になりました。まだ20代、しかもくしゃみをしただけでギックリ腰なんて、と驚きを隠せませんでした。

もともとインドア派な私ですが、このコロナ禍で外出する機会がさらに減り、家で石のように動かない日々が続いていました。映画鑑賞やテレビ鑑賞が好きなので一日中家においても全く苦ではないのですが、今回ギックリ腰になったことで、

ずっと同じ姿勢で座っていたり無理な姿勢が癖になっていたりすると、知らず知らずのうちに腰に負担がかかってしまうと知り、生活の見直しをしなければと思うようになりました。接骨院の先生に聞いた情報ですが、「痛い時は冷やす、痛みが和らいだら温める」これはギックリ腰の鉄則だそうです。

職場で周りの職員に負傷したことを話すと、相談員の方がおすすめのクリニックを紹介してくださったり、看護師の方からは、「なってからの2日間が勝負だよ」と助言をいただいたり、作業療法士の方にはコルセットを借り装着の仕方まで教わる事が出来て、痛みに耐えながら仕事をする事にはならず済みました。多職種が勤務している施設で働いていてよかつたなあと、ありがたみを実感すると共に、専門職の方々のカッコよさも感じる事が出来た良い機会となりました。



新人広報委員紹介



介護老人保健施設やすらぎ
白石 和寛
(シライシ カズヒロ)

船橋市にある介護老人保健施設やすらぎで支援相談員をしておりますと申します。

千葉県老人保健施設協会で平成21年より13年間研修委員を務めてまいりましたが、この度広報委員を担当させていただきます。

広報委員として「情報を伝えること」が大きな役割になりますが、特に各施設の取り組みなど、見えない部分を多くの方にとって頂けるよう活動していきたいと思えます。また施設間での交流が少ないため、広報活動を通じて、同じ分野で働く仲間同士繋がっていければ嬉しく思います。

広報委員として施設へ取材に行くことを楽しみにしておりますが、現在は感染の問題で難しい状況です。取材が可能になりましたら、各施設へ訪問させて頂きますので、よろしくお願ひ致します。

皆様から広報誌へのご意見もお待ちしております。



サステナブルな社会へ

お気軽にご相談・お問い合わせ下さい
TEL. 0476-93-6665
E-mail. satotty@tbz.t-com.ne.jp

長年ご使用の歩行器が
新品同様に生まれ変わります！

生地の色・柄・厚みetc選べます。
出張作業も可能！1台から承れます！

価格 ¥13,000~
(出張費別途)

サトーコーポレーション
〒286-0201 千葉県富里市日古台5-42-23

ちのほな スマイル

明るく!

元気!

施設の笑顔をご紹介します!



■ 四街道徳洲苑

当施設は千葉県四街道市に2011年3月31日に開設された県内初の院内老健施設です。病院併設型老健のため、医療依存度の高いご利用者様も多いが、ご本人およびご家族のニーズに応え、在宅復帰を目指した支援を行っています。

住 所：四街道市吉岡1830-1
電 話：043-382-7002
開設日：2011年3月31日
入 所：50名

利用者様が笑顔で毎日を過ごされる様、全職種、一丸となって取り組んでいます。



このような状況ではありますが日々、勉強会を行い、利用者様へのケアの向上に努めています。



介護士/中平 健造

■ 市川ゆうゆう

当施設は市川市の北部に位置し、梨園に囲まれ、目の前の大柏川にはカルガモが泳ぐのどかな風景の中にあります。在宅復帰や看取りの強化に多職種で意見を交わしながら、利用者様のその人らしさを尊重したケア、リハビリ、医療の提供に取り組んでいます。

住 所：市川市柏井町4-229-4
電 話：047-338-1910
開設日：2016年4月1日
入 所：150名
通 所：20名

各専門フロアにて利用者様の状態に合わせ、希望に添った生活が送れるよう支援しています。



(左から)介護主任/石丸 哲也 介護主任/篠田 雪子 介護主任/中島 崇人(たかひと)

老健ちばカレンダー

5月…リスクマネジメント(安全管理減算含め)研修会 7月…新人及び基礎研修研修会

9月…管理者研修会 ※コロナ感染状況により中止の場合は事前にご連絡致します。コロナ禍が収まり、皆様と共に研修会を開催できる事を願っております。

● 編集後記

● 広報委員となり初めての発行で、『101号』が私にとっての記念誌になりました。制限が多い中、皆さん窮屈な思いをしていると思いますが、少しでも多くの笑顔を広報誌に掲載できるよう頑張っていきます!(白石)

● 先日、念願の100号記念誌「ちば老健マップ」を無事発行することができました。コロナ禍でお忙しい中、ご協力いただきありがとうございます。状況が落ち着き、また皆様方の施設に取材に伺える日を心待ちにしております。(坂本)

● 会員の皆様ご無沙汰しております。なかなか新型コロナウイルス感染症も落ち着かず、感染対策に奮闘しております。今年こそはタイムリーでホットな情報をお伝えできればと思います。何卒よろしく願いいたします。(神作)

● お久しぶりです。多くの方のご協力で、100号記念誌が完成しました。ありがとうございました。長年活躍された、斉藤元委員長がよるこんでいると、嬉しいなあ~(若林)

● 100号記念誌が発行され、色々な意見を頂きました。「凄く見やすい」、「もっと欲しかった」、「(千葉県老健協会会員様の)強化型やその他のデータの分析しました」など連絡を頂き、鳥肌が出るくらい嬉しく感じました。近隣施設と比較をして、老健の水準を認識するなどお役に立てれば幸いです。(福田)

